

L'emprise du site s'inscrit dans la partie occidentale de la commune, à dominante agricole, composée de parcelles cultivées de grande taille.



Localisation du site d'étude dans la commune de Lieusaint. Source : Google Map.

Deux zones ont été soumises à investigation, il s'agirait des deux zones de stockage de produits potentiellement polluants dans l'emprise des anciens bâtiments industriels (Indication du donneur d'ordre). Ces deux zones correspondent donc à une partie de la parcelle ZH19 dont la superficie totale est de 55 452 m². Les deux zones d'étude ont une surface d'environ 300 m².

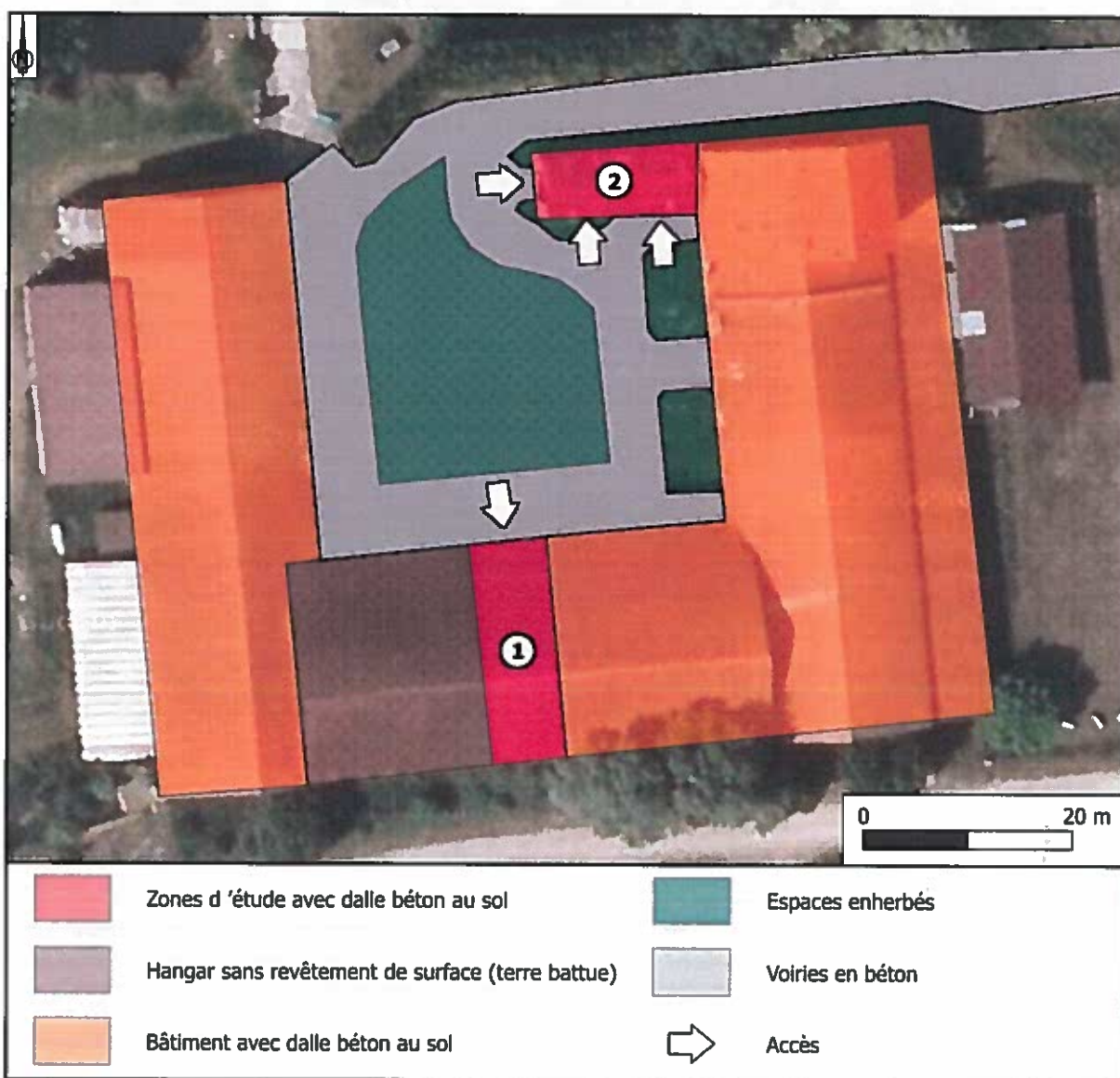


Plan cadastral du site d'étude. Source : cadastre

I. VISITE DU SITE

La visite du site vise à examiner l'état actuel du site et de ses environs immédiats. Une visite de site a été effectuée le 17 mars 2014, conjointement aux investigations réalisées à la tarière mécanique.

Les deux zones d'études sont distinctes, il s'agit d'anciennes zones de stockage de produits polluants (notamment des huiles). La première zone se situe sous un auvent, la seconde zone correspond à un bâtiment individualisé.



La topographie subhorizontale dans sa globalité, aucune pente n'est décelable à l'œil nu.